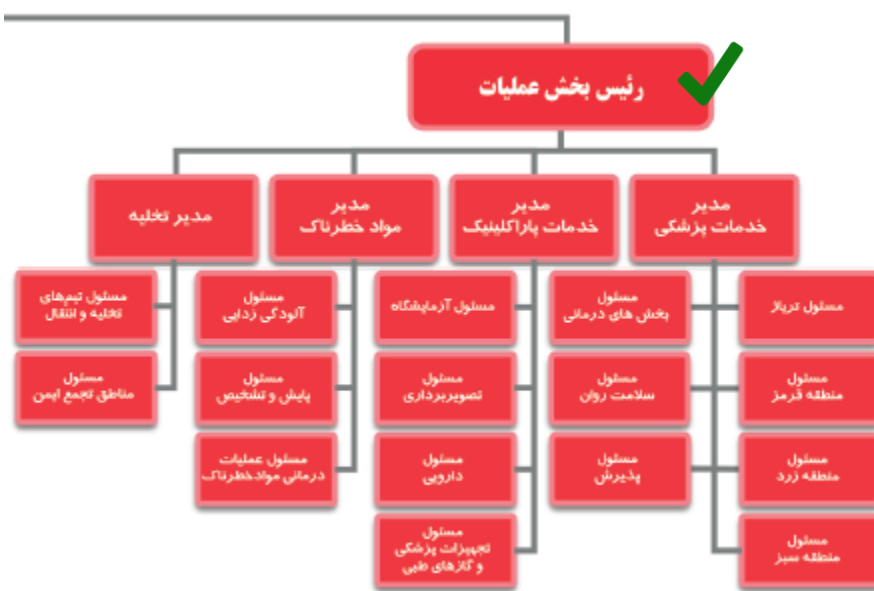


شرح وظیفه رئیس عملیات

رنگ جلیقه: قرمز



ماموریت:

- ارائه خدمات مشاوره ای تخصصی در حوزه مربوطه به تیم سامانه فرماندهی حادثه؛
- همکاری در ارزیابی حادثه (در صورت لزوم با حضور میدانی در صحنه حادثه) و پایش مستمر شرایط حادثه و نحوه عملیات پاسخ؛
- ارائه مشاوره به کادر عملیاتی (درمانگران و...)؛
- تعامل با دستگا ههای تخصصی و کارشناسان ذی ربط؛
- اشتراک گذاری اطلاعات تخصصی با ارشد روابط عمومی جهت اطلاع رسانی همگانی و رسانه ای؛
- تعامل با ارشد ایمنی به منظور ارائه هشدارهای لازم جهت حفظ ایمنی کارکنان و بیماران؛
- راهنمایی در انجام عملیات تخصصی (آلودگی زدایی شیمیایی یا زیستی یا پرتوی، اطفای حریق و...)؛
- انجام تحقیقات و گردآوری داده های تخصصی و یا راهنمایی در مورد نوع اطلاعات مورد نیاز و شیوه صحیح گردآوری آن.
- برحسب موقعیت به عنوان مشاور تخصصی فرماندهی حادثه عمل می کند.
- تدوین برنامه آلودگی زدایی از اماکن، تجهیزات و افراد در ارتباط با مدیر مواد خطرناک.
- تامین بالاترین سطح سخت افزاری خدمات زیر ساخت ها برای نیازهای فنی پزشکی.

قبل از حادثه:

- تدوین دفع آلودگی از مصدومین شیمیایی، بیولوژیک، میکروبی، هسته ای و اعصاب با هماهنگی مدیر مواد خطرناک قبل از آلوده ساختن بیمارستان و برنامه نظافت و پاکسازی بیمارستان در مواقع بحران.
- بررسی کامل بیمارستان و تعیین کانونهای بالقوه عفونت.
- تعیین نوع و میزان وسایل، تجهیزات و مواد مورد نیاز جهت تامین سطح بهداشت بیمارستان در شرایط بحران.

مسئولیت های فوری:

- دریافت مسئولیت و شرح وظایف و اطلاعات توجیهی از فرمانده حادثه.
- مطالعه کامل برگ شرح مسئولیت، بخاطر سپاری چارت بحران چاپ شده در پشت برگه با توجه به جایگاهی که در چارت مشخص شده است.
- کنترل خطرات ناشی از نشت گازها با کمک ارشد ایمنی و مدیر مواد خطرناک.
- محصور کردن محل های نا امن با کمک ارشد ایمنی.

مسئولیت های میان مدت:

- اجرای برنامه از پیش تعیین شده جمع آوری / دفع مواد زاید فنی پزشکی.
- انجام اقدامات لازم در جهت کنترل بیوتروریسم و بیماری های قابل انتقال خونی و غیر خونی و بی هوازی، جمع آوری و دفع جایگزین زباله و مواد زاید میکروبی و شیمیایی، آلودگی زدایی و سمپاشی مناطق آلوده.
- بازدید از مکان هایی که گزارش تخریب از آن ها ارائه شده است و با عکس برداری از آنها گزارش مستند تهیه شود.
- داشتن آمادگی لازم برای تخلیه احتمالی و یا تغییر مکان خدمات پزشکی به خارج از ساختمان کنونی در صورت لزوم.